



Audiometría clínica
de canal dual

AVANT Stealth

Ahora, el AVANT™

Stealth listo para usar

No necesita cargar drivers por separado durante la instalación del dispositivo inicial. Simplemente instale el software operacional, conecte el dispositivo en el puerto USB 2.0 de su computador y está listo para realizar la prueba.

El diseño nuevo además proporciona puertos de conducción aérea dual, permitiendo que dos auriculares separados sean conectados de manera simultánea. No tiene que conectar y desconectar auriculares.

Audiómetro clínico de canal dual, basado en PC

MedRx AVANT Stealth

- Dispositivo HID - audiómetro listo para usar
- Audiómetro Clínico de 2 canales con enrutamiento de señal seleccionable por el usuario
- Pruebas especiales incluidas, listas de palabras y auto-calificación.
- Simulador de pérdida auditiva y simulador de instrumento auditivo
- Opción de alta frecuencia que permite prueba de hasta 20 kHz
- Ajustes programables por el usuario
- Puertos de transductor dedicado para todos los auriculares
- Basado en PC y con alimentación eléctrica a través de USB
- Compatible con NOAH™, TIMS® y Sycle.Net

AVANT Stealth

Sistema de enmascaramiento y aéreo, óseo, de habla y canal dual

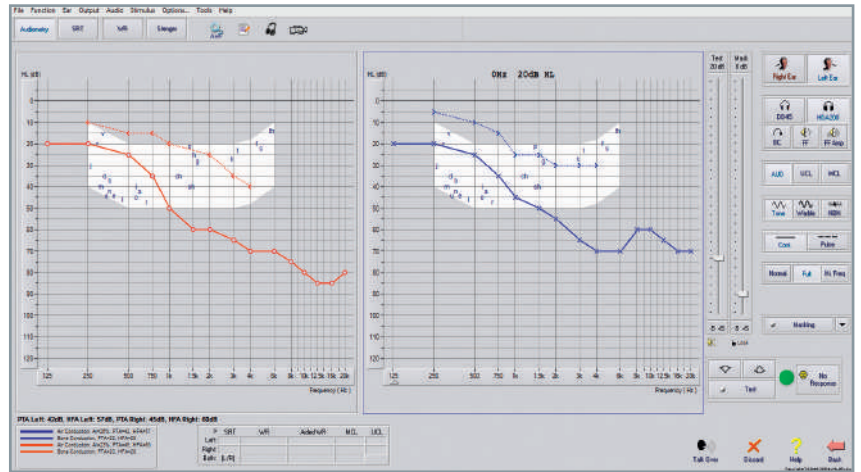
AVANT Stealth

AVANT Stealth en pocas palabras:

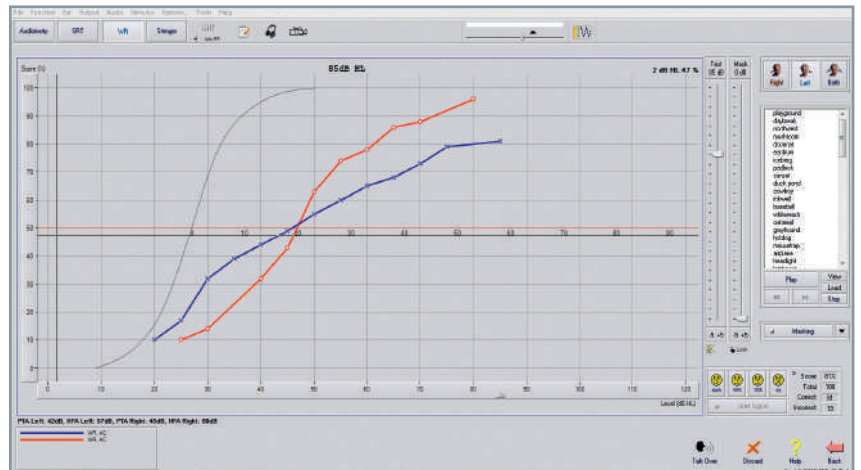
- Dispositivo HID - Listo para usar
- Audiometría clínica de canal dual
- Funciones de habla, ósea & aérea
- Tamaño pequeño
- Basado en PC a través de conexión USB
- Puertos de transductor dedicado para todos los auriculares



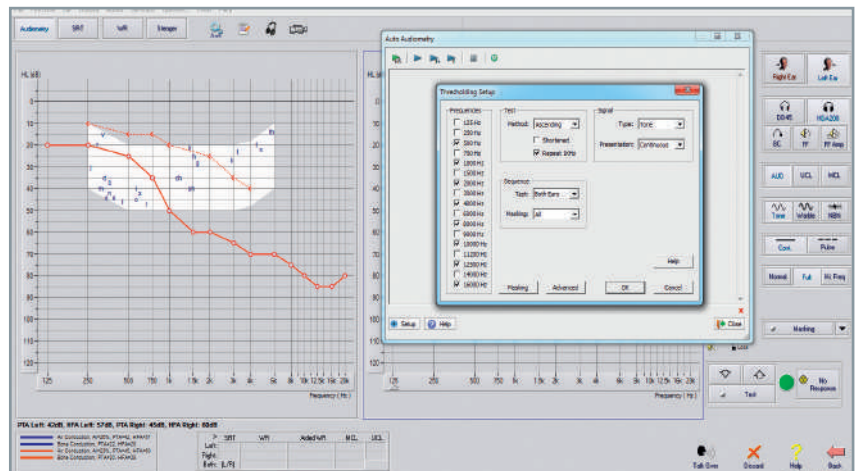
Parte inferior de la unidad



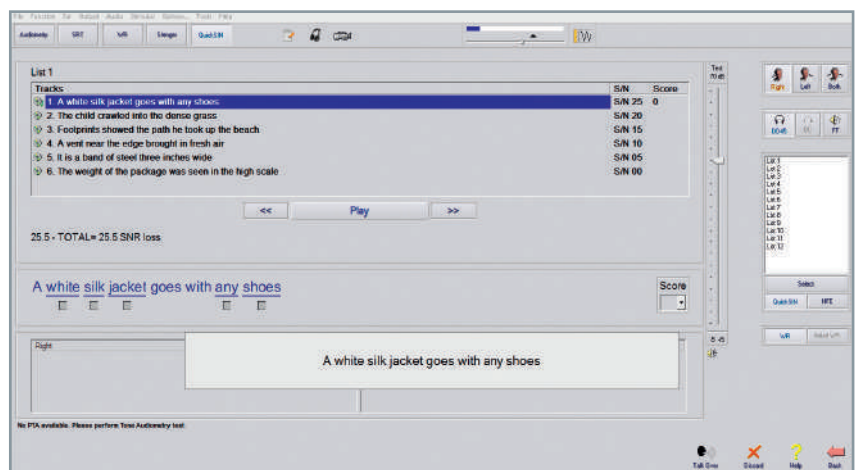
AVANT Stealth - Audiometría de Alta Frecuencia



AVANT Stealth – Audiometría vocal



AVANT Stealth – Prueba Hughson Westlake



AVANT Stealth – Prueba QuickSIN

El nuevo audiómetro clínico de canal dual



Sus clientes realmente comprenden cuando ven los resultados

Audiómetro clínico

El nuevo AVANT Stealth es un audiómetro clínico de 2 canales, que permite opciones de enrutamiento de señal múltiple, usando una tecnología de generación y procesamiento de sonido de vanguardia.

Este audiómetro tiene un tamaño increíblemente pequeño (aprox. 20,3 x 12,7 x 3,2 cm - L x A x A) y amplificadores internos de 2 x 20 watt y puede ser mejorado para incluir pruebas de alta frecuencia de hasta 20.000 Hz.

Pruebas disponibles

El audiómetro poderoso basado en PC permite prueba vocal, ósea y aérea precisa y rápida, tiene salidas de transductor dedicadas y ofrece una interfaz de usuario extremadamente intuitiva para la recolección de datos, terapia y monitoreo de paciente.

Herramientas de tratamiento

El simulador de pérdida auditiva (HLS) demuestra el efecto de la pérdida auditiva del cliente para el conyugue o miembro de la familia. El programa atenúa una señal de entrada para estimular la gravedad de la pérdida para un tercero. El simulador de audífono maestro demuestra los beneficios de la amplificación de un audífono a un usuario inexperto.

El uso de estas herramientas puede empoderar al paciente y terceros para tomar decisiones informadas sobre el cuidado de su salud auditiva.

Software de audiómetro

AVANT Stealth es compatible con NOAH™, TIMS® y Sycle.Net y es económico. Ofrece una interfaz de usuario extremadamente intuitiva para la recolección de datos, terapia y monitoreo de paciente.

Requisitos mínimos de equipo informático

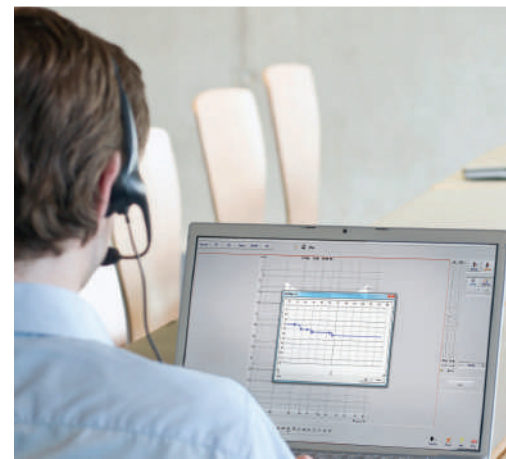
Computador compatible IBM®-PC, Intel™ Dual Core, 1.8 GHz o mejor; 2 GB RAM; disco duro con 5 GB de espacio disponible; puertos USB (2); CD-ROM o Unidad de CD-ROM o DVD-ROM, Windows® 7 o 8 profesional (32 o 64 bit)

Fuente externa requerida para usar las características a continuación:

- Amplificadores incluidos de 2 x 20 Watt
- Alta frecuencia opcional de hasta 20.000 Hz

Audiometría clínica
de canal dual

AVANT
Stealth



Capacitación interactiva en vivo en línea



Nuestro software tiene excelentes herramientas para el tratamiento de pacientes



Proporcionamos gran soporte técnico

MedRx, Inc
1200 Starkey Rd., Suite 105,
Largo, FL 33771
727-584-9600
Toll Free: 888-392-1234
Fax: 727-584-9602
Email: sales@medrx-usa.com
Web: www.medrx-usa.com

Bienvenido a la Nueva Generación.

Especificaciones

AVANT Stealth

Acerca de MedRx

MedRx, Inc. es un fabricante y desarrollador global de tecnologías avanzadas computarizadas de instrumentos auditivos y de diagnóstico, especialmente diseñadas para profesionales en el cuidado de la salud auditiva, situado en Estados Unidos.

MedRx ha creado una nueva generación, discreta, pero potente, de instrumentación basada en PC para audiometría, medida de oído real, mapeo de habla en vivo, prueba de instrumento auditivo, evaluación y vídeo otoscopia.

Accesorios estándar

- Dispositivo HID - audiómetro listo para usar
- DD45 (puede ser cambiado con inserciones IP30)
- Conductor óseo B71
- Botón de respuesta paciente
- Micrófono Talkback
- Auricular de monitor / Mic para operador
- Salida de altavoz
- Licencia de archivo de sonido Auditec
- Cable USB, Software & Manuales
- Estuche

Accesorios opcionales:

- Auricular de alta frecuencia Sennheiser HDA200 o HDA300

Especificaciones técnicas

ESTÁNDARES:

Audiómetro de 2 Canales según ANSI S3.6-2010 con Clase 1 HFE; Audiometría Tonal, Audiometría Vocal, Prueba de Stenger, QuickSIN; SISI, ABLB y deterioro tonal, QuickSIN, prueba modificada automática de Hughson Westlake

SALIDAS:

Auriculares de inserción IP30, DD45, conducto óseo, campo libre a través de Amplificadores Internos de Alta Potencia, 2x20 Watts en 4 Ohms

FORMATO DE SEÑAL

Tono puro o modulados en frecuencia, de pulsado o continuos

RANGO DE FRECUENCIA:

Aéreo: 125Hz – 8000Hz, Óseo: 250 Hz – 8 kHz
Opcional: Rango de frecuencia alta con auriculares Sennheiser HDA 200 o frecuencia alta HDA300, Auriculares: 8 kHz - 20 kHz

SALIDA MÁX:

Conducción aérea: 120 dB HL para frecuencias de rango medio
Conducción ósea: 70 dB HL

Campo de sonido: 90 dB HL (depende de los altavoces)

ATENUACIÓN:

Ajuste de 1 dB o 5 dB, seleccionable por el usuario

ENTRADA DE VOZ:

Micrófono en vivo, archivos MP3 / Wave, CD, reproductor externo

SEÑALES DE ENMASCARAMIENTO

AUDIOMETRÍA TONAL:

Ruido de Banda Estrecha (por defecto), Ruido Ponderado de Habla, Ruido Blanco

AUDIOMETRÍA VOCAL:

Ruido Ponderado de Habla (por defecto), Ruido Blanco, Dispositivo externo (CD/Archivo/Aux), Canal Opuesto

SIMULADOR DE PÉRDIDA AUDITIVA:

Rango de frecuencia de 125 Hz – 8 kHz

SIMULADOR DE INSTRUMENTO AUDITIVO:

Ecuador de Banda 13:

PUERTO DE COMUNICACIONES:

USB 2.0 (Posterior Compatible con 1.1)

COMPATIBLE CON: NOAH™, TIMS® y Sycle.Net

REQUISITOS DE ENERGÍA:

Energía Externa o alimentada a través de USB DC 15 V/2A

FUENTE DE ALIMENTACIÓN DE ENERGÍA:

100V - 240V, 50/60 Hz

DIMENSIONES / PESO:

Aprox. (L x W x H) 20,3 x 12,7 x 3,2 cm / < 500 g



AVANT™ es una marca registrada de MedRx

Distribuido por:

0980470298



Audio Servicios
Soluciones Auditivas

"Una nueva forma de Oír el Mundo"